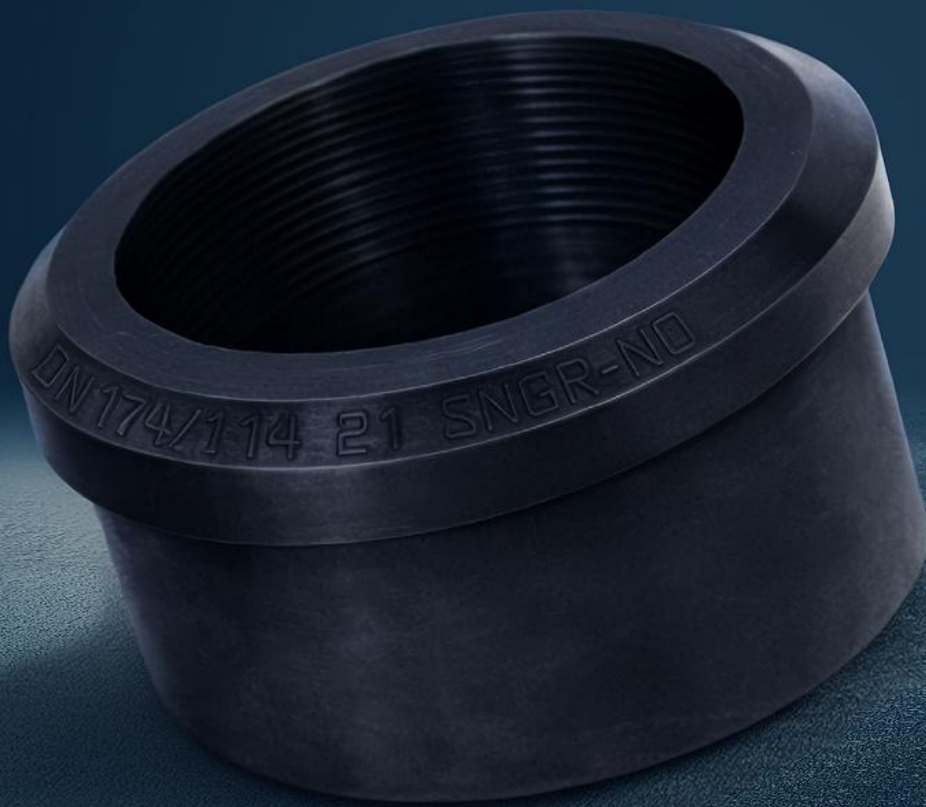


INSITU



UniSeals INSITU Manchet

Beskrivelse og anvendelse

UniSeals INSITU manchet med indbygget stop er udviklet til tæt og sikker tilslutning til korrugerede rør og plastbrønde. Den integrerede stopfunktion sikrer korrekt indstiksdybde og stabil placering under installation. Manchetten giver en fleksibel og vandtæt forbindelse mellem hovedrør og stikledning.

Materialspecifikation

Manchetten er fremstillet af EPDM-gummi med en hårdhed på Shore 50A. Produktet kan anvendes fra temperaturer -40°C op til 120°C og kan klare vandtryk på op til 0,5 bar. Til applikationer med særlige kemiske eller temperaturmæssige krav kan manchetten leveres i NBR.

Manchetter skal opbevares tørt ved temperaturer mellem 5 °C og 25 °C, beskyttet mod direkte sollys og ozon, for at bevare materialets egenskaber.

Dimensioner

UniSeals INSITU manchet har en godstykkelse på 8,5 mm og leveres som standard i en længde på 60 mm eller 90 mm. Se side 3 for størrelsesoversigt.

Anvendelsesområder

UniSeals INSITU manchetter anvendes til tilslutning på korrugerede rør samt plastbrønde.

Montering

Hullet i hovedrøret udføres i henhold til den angivne borehulsdiameter. Borekanten rengøres omhyggeligt for grater og urenheder, særligt ved plastrør. Manchetten indsættes i borehullet, med stopkanten korrekt placeret. Det indstikkende rør påføres egnet glidemiddel og presses ind i manchetten, indtil det når det indbyggede stop.

Standarder og dokumentation

- UNE-EN 681-1
 - DoP
 - CE
-

Tekniske specifikationer

Parameter	Specifikation
Materiale	EPDM-gummi
Hårdhed	Shore 50A
Længde	60 eller 90mm
Rørtilpasning	Til glatte og korrugerede rør samt plastbrønde
Anvendelsestemperatur	-40°C op til 120°C,
Opbevaringstemperatur	5 °C til 25 °C
Anvendelsesområder	Tilslutning af rør af forskellige materialer; vand- og afløbsinstallationer; nye anlæg og renovering
Montering	Manuel montage; Glidecreme anbefales

Størrelsesoversigt UniSeals INSITU Manchet

INSITU Manchet 60 mm				
Varenr.	Varenavn	Rør (mm)	Borehul (mm)	Længde (mm)
192567 110	Insitu UniSeals 110 x 127 x 60 mm	110	127	60
192567 160	Insitu UniSeals 160 x 177 x 60 mm.	160	177	60

INSITU Manchet 60 mm NBR				
Varenr.	Varenavn	Rør (mm)	Borehul (mm)	Længde (mm)
192567 111	Insitu UniSeals 110 x 127 x 60 mm NBR	110	127	60
192567 161	Insitu UniSeals 160 x 177 x 60 mm. NBR	160	177	60

INSITU Manchet 90/100 mm				
Varenr.	Varenavn	Rør (mm)	Borehul (mm)	Længde (mm)
192568 110	Insitu UniSeals 110 x 127 x 90 mm.	110	127	90
192568 160	Insitu UniSeals 160 x 177 x 90 mm.	160	177	90
192567 200	Insitu UniSeals 200 x 217 x 100 mm	200	217	100

**KONTAKT ELLER BESØG OS PÅ
WWW.UNISEALS.DK FOR OPLYS-
NINGER OM PRODUKTET
OG KONTAKTINFORMATION.**

