

Installationsvejledning UniSeals lige kobling



1. Klargøring af rørender

Skub Uni-seals koblingen ind over den eksisterende rørledning. Der kræves ikke anvendelse af smøremiddel ved denne montage.



2. Placering af rør

Placér det andet rør i rørledningen. Tegn med blyantmærke på halvdelen af koblingens bredde fra hver samling. Disse markeringer anvendes som reference for korrekt centrering af koblingen.



3. Montering og fastspænding

Ved brug af blyantmærkerne, centrér koblingen over en samling en ad gangen og bespænd moment passende til koblingens str. Hhv. 6 Nm op til 290 mm OD og 15 Nm når koblingen er over 290 mm.



4. Efterfyldning og komprimering

Efter installation af koblingen skal jorden omkring den blotlagte rørledning komprimeres omhyggeligt. Det er vigtigt at stampe jorden under og omkring røret, så rørledningen understøttes korrekt og belastninger fordeles jævnt.



*UniSeals Lige kobling

Installationsvejledning UniSeals lige kobling med indlæg



1. Placering af indlæg

Installer indlæg på enden af plastrøret først



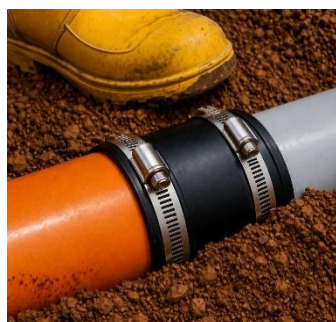
2. Placering af kobling

Placer UniSeals koblingen på modsatte rør af indlægget og skub koblingen over indlægget, indtil kanten af indlægget er på niveau med kanten af UniSeals koblingen. Der kræves ikke smørremiddel.



3. Tilspænding

Bespænd koblingen med moment passende til koblingens str. Hhv. 6 NM op til 290 mm OD og 15 Nm når koblingen er over 290 mm.



4. Efterfyldning og Komprimering

Efter samling af UniSeals koblingen skal jorden omkring den blotlagte rørledning komprimeres omhyggeligt. Det er vigtigt at stampe jorden under og omkring røret, så rørledningen understøttes korrekt og belastninger fordeles jævnt

Bemærk: Ved samling af visse betonrør – især lodret støbte – kan det være nødvendigt at:

- påføre en mindre cementfuge udvendigt for en glat overflade
- udjævne støbefuger og ujævnheder på beton- eller jernrør

Dette sikrer en optimal luft- og vandtæt samling.



*UniSeals Lige kobling m. indlæg